



safetoe

- ✓ Top Quality
- ✓ Creative Design
- ✓ Amazing Comfort

M-8387WD

Bottes de travail pour soudeurs



Tige : Cuir de vachette pleine fleur + Revêtement en cuir anti-refl **Fire Sparkle Resistant**

Fil : Coutures Kelvar ignifuges

Doublure : Maille sandwich respirante BactiVoid™

Semelle intérieure : Semelles intérieures en mousse à mémoire de forme antifatigue

Semelle extérieure : Injection de caoutchouc PU/nitrile QuantumHold™

Embout : Embout composite VortiGard™

Pénétration : Semelle intermédiaire en Kevlar VortiGard™

Pointures : 37-47# EU, 3-13# UK, 4-14# US

EN ISO 20345:2022+A1:2024 S3S SR FO CI HI HRO

EN ISO 20349-2:2017+A1:2020

Doublure et semelles intérieures antibactériennes homologuées ASTM E 2149-2020 (résistantes aux odeurs)

Applications : Soudage, découpage des métaux, fonderie, exploitation minière, construction Mécanique, industrie pétrolière et gazière, etc



200 JOULE
TOECAP



SLIP-
RESISTANT



SHOCK
ABSORPTION



ANTI-STATIC



ANTI-NAIL
MIDSOLE



PETROL AND
CHEMICAL
RESISTANT



WATER
RESISTANT



OIL
RESISTANT



Embout composite VortiGard™ • EN ISO 20345:2022

L'embout composite est léger et amagnétique. Sa résistance aux chocs peut atteindre 200 joules en cas de chute ou de roulement d'objets. Sa résistance à la compression peut atteindre 15 kN.



Protection par plaque en Kevlar VortiGard™ • EN ISO 20345:2022

La plaque intercalaire en Kevlar est flexible et non métallique. Sa résistance à la pénétration peut atteindre 1 100 newtons par clou ou autre objet pointu. Sa résistance à la flexion peut atteindre 1 x 10⁶ cycles de flexion sans fissure visible.



Tige en cuir de vachette LeathQua™ • EN ISO 20345:2022

Cuir de vachette pleine fleur imprimé paume, d'une épaisseur de 1,6 à 1,8 mm. Il est traité avec un revêtement imperméable pour protéger vos pieds de la pluie. La résistance à la déchirure du cuir de la tige peut atteindre 120 Newtons.



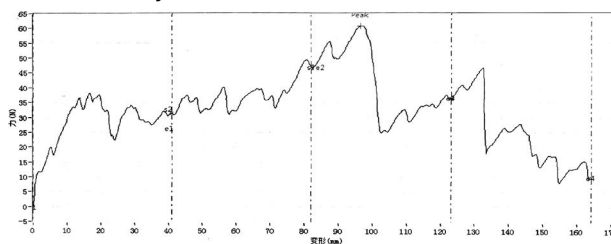
Semelle extérieure en PU/caoutchouc QuantumHold™ • EN ISO 20345:2022

Les semelles extérieures en PU/caoutchouc sont fabriquées grâce à la technologie allemande d'injection entièrement automatique. La semelle intermédiaire en PU d'une dureté de 45±5 degrés est souple et amortit les chocs. La semelle extérieure en caoutchouc naturel contenant 5 à 10 % de nitrile est résistante à l'abrasion, antidérapante, à l'huile et à la chaleur (300 °C).

Essai de résistance à l'adhérence de la semelle

EN ISO 20345:2022, 5.3 (entre la tige et la semelle)

Résultat moyen : $5,8 \pm 5$ (N/mm)



Résultat du test de résistance de la tige, de la doublure et de la liaison

Résistance à la déchirure du cuir \geq	120.0 Newtons
Propriétés de traction du cuir \geq	15.0 N/mm ²
Résistance à la déchirure de la doublure \geq	15.0 N/mm
Force de liaison \geq	4.0 N/mm

✓ Protection contre les projections de métal en fusion

Résultat

Exigence de test : Nombre de gouttes nécessaires pour produire une élévation de température de 40 °C
Éclaboussures de métal en fusion > 25 gouttes

PASSER

Normes : EN ISO 20349-2:2017+A1:2020

✓ Protection contre les comportements brûlants

Résultat

Exigence de test : Temps de rémanence de flamme ≤ 2 s et temps de rémanence de flamme ≤ 2 s et aucune couture fendue

PASSER

Normes : EN ISO 20349-2:2017+A1:2020 (7.4), EN 15090:2012 (6.3.3 & 7.3)

✓ Protection contre les risques de chaleur 300°C

Résultat

Exigence de test : La semelle extérieure n'a pas fondu et n'a développé aucune fissure lorsqu'elle a été pliée autour du mandrin

PASSER

Normes : EN ISO 20345:2022(6.4.1). 300°C HRO = Résistant à la chaleur

Instructions d'emballage standard SAFETOE (poids moyen de 42 lb pour référence)

Poids des chaussures : 1,2-1,3 KGS / paire

Poids du carton : 13-14KGS/ carton

1 paire / boîte couleur, dimensions : 32 × 24 × 12 cm

10 paires / carton, dimensions : 62 × 49 × 33 cm



Mode d'emploi :

1.) UTILISATION RECOMMANDÉE : Soudage, découpe de métaux, fonderie, exploitation minière, construction, mécanique, industrie pétrolière et gazière, etc.

2.) LIMITATIONS D'UTILISATION : Il est essentiel que les chaussures choisies soient adaptées aux lieux de travail. La protection contre les risques ou dangers non mentionnés dans ce document n'est pas garantie.

3.) AJUSTEMENT ET TAILLE : Toutes les chaussures portent une taille standard sur la languette. Certaines présentent des comparaisons de tailles différentes, comme les tailles EU, UK, US, etc. Veuillez porter des chaussures à votre taille.

Des chaussures trop lâches ou trop serrées peuvent ne pas offrir une protection optimale.

4.) STOCKAGE : Conserver les chaussures dans leur emballage d'origine, à température ambiante et sans humidité, dans un local propre, couvert et aéré.

5.) NETTOYAGE : Nettoyer régulièrement les chaussures avec des produits de nettoyage de haute qualité recommandés pour cet usage. Ne pas utiliser de produits de nettoyage caustiques ou abrasifs.