



Top Quality
Creative Design
Amazing Comfort



Keep Worker in Safe!

L-7606 Navy Blue

Chaussures de sécurité respirantes et légères

Tige : Cuir microfibre PneumaTex™

Système de serrage rapide QuickDial™

Doublure : Mesh respirant BactiVoid™

Semelle intérieure : Semelles intérieures en mousse à mémoire de forme antifatigue

Semelle extérieure : QuantumHold™ EVA/caoutchouc (insert Hyper-EVA)

Embout : Embout en aluminium VortiGard™

Pénétration : Fibre PE antiperforante QuantumLite™

Pointures : 37-47# EU, 3-13# UK, 4-14# US

CE EN ISO 20345:2022+A1:2024 S1 PS FO SR CI FI HRO

Doublure et semelle intérieure antibactériennes homologuées ASTM E 2149-2020 (résistantes aux odeurs)

Applications : Logistique et entrepôt, livraison express, réparation et maintenance, atelier, garage, etc.



200 JOULE
TOECAP



SLIP-
RESISTANT



SHOCK
ABSORPTION



ELECTRIC
HAZARD 18KV



ANTI-NAIL
MIDSOLE



PETROL AND
CHEMICAL
RESISTANT



OIL
RESISTANT



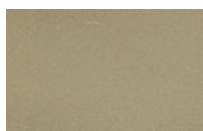
Embout en aluminium VortiGard™ • EN ISO 20345:2022

L'embout en aluminium de qualité aéronautique offre une réduction de poids de 40 % par rapport à un embout en acier traditionnel. Offrant une protection sans compromis, il est conforme aux normes EN et ASTM en matière de résistance aux chocs (200 J) et de compression (15 kN).



Protection plaque PE QuantumLite™ • EN ISO 20345:2022

Conçue avec une fibre PE avancée, cette plaque anti-perforation est 60 % plus légère qu'une plaque Kevlar traditionnelle. Conforme aux normes de sécurité EN/ASTM 1100N rigoureuses, elle offre une liberté de mouvement optimale tout au long de la journée.



Cuir microfibre PneumaTex™ • EN ISO 20345:2022

Cuir microfibre de haute qualité, d'une épaisseur de 1,6 à 1,8 mm. Il est traité avec un revêtement imperméable pour garder les pieds au sec pendant la journée de travail pluvieuse. La résistance à la déchirure du cuir supérieur peut atteindre 120 Newtons..



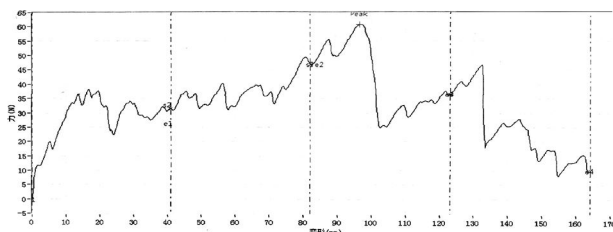
Semelle extérieure QuantumHold™ EVA/Caoutchouc • EN ISO 20345:2022

La semelle extérieure associe une semelle intermédiaire légère et amortie en EVA à une semelle extérieure en caoutchouc nitrile antidérapante, résistante à l'abrasion et à l'huile. Le talon est doté d'un insert Hyper-EVA pour un rebond optimal, soutenu par une structure de voûte plantaire en TPU pour une stabilité et un confort optimaux.

Essai de résistance à l'adhérence de la semelle

EN ISO 20345:2022 (entre la tige et la semelle)

Résultat moyen : $5,8 \pm 5$ (N/mm)



Résultat du test de résistance de la tige, de la doublure et de la liaison

Résistance à la déchirure supérieure \geq	60.0 Newtons
Propriétés de traction supérieures \geq	15.0 N/mm ²
Résistance à la déchirure de la doublure \geq	15.0 N/mm
Bonding Strength \geq	4.0 N/mm

✓ Protection antidérapante (SR)	Résultat
Exigences d'essai : Dérapage du talon vers l'avant $\geq 0,31$ (ISO 13287:2019) Dérapage du talon vers l'arrière $\geq 0,36$ (ISO 13287:2019)	PASSER
Normes : EN ISO 20342:2022(5.3.5) , Sol d'essai : Carrelage en céramique, Lubrifiant : Laurylsulfate de sodium	
✓ Protection antistatique	Résultat
Exigence de test : antistatique 100 k Ω -1 000 M Ω , tension de test : 100 ± 2 V CC, durée du test : 1 minute	PASSER
Normes : EN ISO 20345:2022 Humidité sèche (30 \pm 5) et Humidité humide (85 \pm 5)	
✓ Protection résistante au fioul	Résultat
Exigence de test : Le changement de volume et le changement de dureté (semelle extérieure) ne doivent pas dépasser +12 %(*)	PASSER
Normes : EN ISO 20345:2022	
Instructions d'emballage standard SAFETOE (poids moyen de 42 lb pour référence)	
Poids des chaussures : 1,0-1,1KGS / pair	Poids du carton : 11-12 KGS/ carton
1 paire / boîte couleur, dimensions : 32 x 21 x 12 cm	10 paires / carton, dimensions : 62 x 43 x 33 cm



Mode d'emploi :

- 1.) UTILISATION RECOMMANDÉE :** Logistique et entrepôt, Livraison express, Réparation et entretien, Atelier d'usine, Garage, etc.
- 2.) LIMITATIONS D'UTILISATION :** Il est essentiel que les chaussures choisies soient adaptées aux lieux de travail. La protection contre les risques ou dangers non mentionnés dans ce document n'est pas garantie.
- 3.) AJUSTEMENT ET TAILLE :** Toutes les chaussures portent une taille standard sur la languette. Certaines présentent des comparaisons de tailles différentes, comme les tailles EU, UK, US, etc. Veuillez porter des chaussures à votre taille.

Des chaussures trop lâches ou trop serrées peuvent ne pas offrir une protection optimale.

- 4.) STOCKAGE :** Conserver les chaussures dans leur emballage d'origine, à température ambiante et sans humidité, dans un local propre, couvert et aéré.
- 5.) NETTOYAGE :** Nettoyer régulièrement les chaussures avec des produits de nettoyage de haute qualité recommandés pour cet usage. Ne pas utiliser de produits de nettoyage caustiques ou corrosifs.